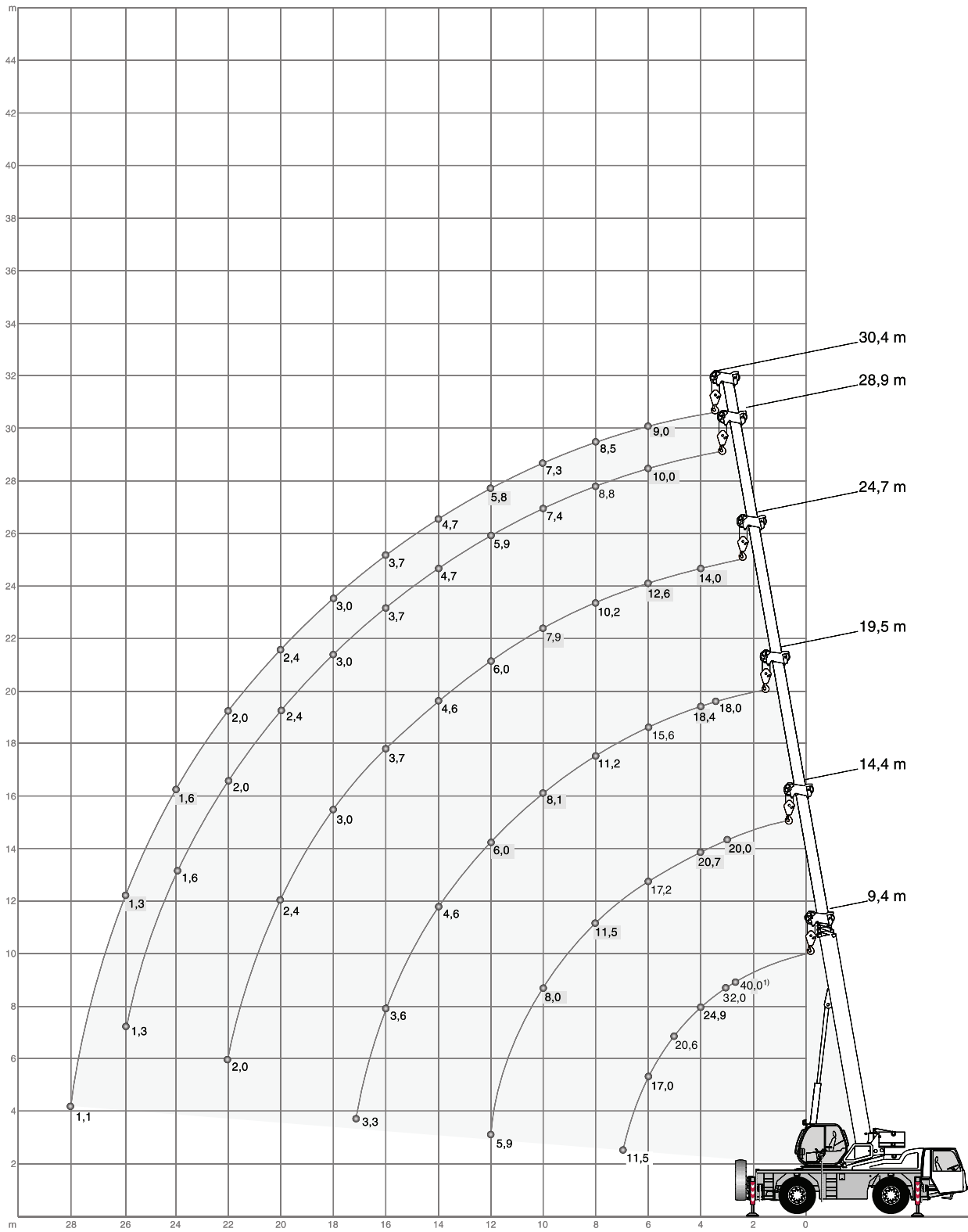




**HA** WORKING RANGES · ARBEITSBEREICHE · PORTÉES · CAMPO DI LAVORO · RANGOS DE TRABAJO



<sup>1)</sup> over rear · nach hinten · sur l'arrière · sul retro · hacia atrás



**HA LIFTING CAPACITIES · TRAGFÄHIGKEITEN · CAPACITÉS DE LEVAGE · PORTATE · CAPACIDADES DE CARGA**

5,5 t		6,20 m x 5,95 m						360°		DIN/ISO	
Radius · Ausladung Portée · Sbraccio		Main boom · Hauptausleger · Flèche principale · Braccio base · Pluma principal						Radius · Ausladung Portée · Sbraccio			
Radio	m	9,40	14,40	19,50	24,70	28,90	30,40			Radio	m
	m	t	t	t	t	t	t				m
2,6		40,00 <sup>1)</sup>	-	-	-	-	-	-	-	2,6	
3		35,00 <sup>1)</sup>	-	-	-	-	-	-	-	3	
3		32,00	20,00	-	-	-	-	-	-	3	
3,5		27,45	20,35	18,00	-	-	-	-	-	3,5	
4		24,90	20,75	18,45	14,00	-	-	-	-	4	
4,5		22,60	21,20	18,70	14,50	-	-	-	-	4,5	
5		20,60	20,60	17,80	14,30	-	-	-	-	5	
6		17,00	17,20	15,60	12,65	10,00	9,00			6	
7		11,50	14,45	13,45	11,35	9,80	8,85			7	
8		-	11,50	11,25	10,20	8,85	8,50			8	
9		-	9,50	9,50	9,05	8,10	7,85			9	
10		-	8,00	8,10	7,90	7,40	7,30			10	
11		-	6,70	6,90	6,95	6,65	6,55			11	
12		-	5,95	6,00	6,00	5,95	5,85			12	
13		-	-	5,20	5,20	5,20	5,20			13	
14		-	-	4,65	4,65	4,70	4,70			14	
15		-	-	4,10	4,15	4,15	4,15			15	
16		-	-	3,65	3,70	3,70	3,70			16	
17		-	-	3,30	3,30	3,30	3,30			17	
18		-	-	-	3,00	3,00	3,00			18	
19		-	-	-	2,70	2,70	2,70			19	
20		-	-	-	2,40	2,45	2,45			20	
21		-	-	-	2,20	2,20	2,20			21	
22		-	-	-	2,00	2,00	2,00			22	
23		-	-	-	-	1,80	1,80			23	
24		-	-	-	-	1,65	1,65			24	
25		-	-	-	-	1,50	1,50			25	
26		-	-	-	-	1,35	1,35			26	
27		-	-	-	-	-	1,20			27	
28		-	-	-	-	-	1,10			28	

5,5 t		6,20 m x 4,80 m						360°		DIN/ISO		0° / 360°		DIN/ISO	
Radius · Ausladung Portée · Sbraccio		Main boom · Hauptausleger · Flèche principale · Braccio base · Pluma principal						Radius · Ausladung Portée · Sbraccio							
Radio	m	9,40	14,40	19,50	24,70	28,90	30,40	9,40	14,40	9,40*	14,40*			Radio	m
	m	t	t	t	t	t	t	t	t	t	t				m
3		29,90	20,00	-	-	-	-	10,15	10,45	7,95	-			3	
3,5		26,45	20,35	18,00	-	-	-	9,05	9,30	6,80	-			3,5	
4		23,60	20,75	18,45	14,00	-	-	8,15	8,40	5,85	6,10			4	
4,5		21,35	21,20	18,70	14,50	-	-	7,40	7,60	5,10	5,30			4,5	
5		19,45	18,90	17,00	14,30	-	-	6,70	6,90	4,45	4,65			5	
6		15,45	14,50	13,30	12,20	10,00	9,00	5,60	5,75	3,45	3,65			6	
7		11,50	11,65	10,80	10,05	9,50	8,85	4,75	4,90	2,70	2,85			7	
8		-	9,40	9,00	8,40	8,00	7,90	-	4,20	-	2,30			8	
9		-	7,65	7,65	7,20	6,85	6,75	-	3,35	-	1,80			9	
10		-	6,40	6,45	6,25	5,95	5,90	-	2,75	-	1,40			10	
11		-	5,45	5,50	5,45	5,25	5,15	-	2,25	-	1,10			11	
12		-	4,65	4,75	4,75	4,60	4,55	-	1,80	-	0,85			12	
13		-	-	4,10	4,15	4,10	4,05	-	-	-	-			13	
14		-	-	3,60	3,60	3,65	3,60	-	-	-	-			14	
15		-	-	3,15	3,20	3,20	3,20	-	-	-	-			15	
16		-	-	2,80	2,80	2,80	2,80	-	-	-	-			16	
17		-	-	2,45	2,50	2,50	2,50	-	-	-	-			17	
18		-	-	-	2,20	2,20	2,20	-	-	-	-			18	
19		-	-	-	1,95	1,95	1,95	-	-	-	-			19	
20		-	-	-	1,75	1,75	1,75	-	-	-	-			20	
21		-	-	-	1,55	1,55	1,55	-	-	-	-			21	
22		-	-	-	1,40	1,40	1,40	-	-	-	-			22	
23		-	-	-	-	1,20	1,25	-	-	-	-			23	
24		-	-	-	-	1,10	1,10	-	-	-	-			24	
25		-	-	-	-	0,95	0,95	-	-	-	-			25	
26		-	-	-	-	1,85	0,85	-	-	-	-			26	
27		-	-	-	-	-	0,70	-	-	-	-			27	

Remarks · Bemerkungen · Remarques · Osservazioni · Observaciones: <sup>1)</sup> over rear · nach hinten · sur l'arrière · sul retro · hacia atrás \* 360°



**HA LIFTING CAPACITIES · TRAGFÄHIGKEITEN · CAPACITÉS DE LEVAGE · PORTATE · CAPACIDADES DE CARGA**

3,8 t		6,20 m x 5,95 m						360°		DIN/ISO	
Radius · Ausladung		Main boom · Hauptausleger · Flèche principale · Braccio base · Pluma principal						Radius · Ausladung		Portée	
Sbraccio	Radio	9,40	14,40	19,50	24,70	28,90	30,40	Sbraccio	Radio		
m	t	t	t	t	t	t	t	m	t		
3	35,00 <sup>1)</sup>	-	-	-	-	-	-	3	-		
3	32,00	20,00	-	-	-	-	-	3	-		
3,5	27,45	20,35	18,00	-	-	-	-	3,5	-		
4	24,55	20,75	18,45	14,00	-	-	-	4	-		
4,5	21,85	21,20	18,70	14,50	-	-	-	4,5	-		
5	19,40	19,55	17,80	14,30	-	-	-	5	-		
6	15,75	15,90	14,80	12,65	10,00	9,00	-	6	-		
7	11,50	13,00	12,00	11,15	9,80	8,85	-	7	-		
8	-	10,40	10,00	9,35	8,85	8,50	-	8	-		
9	-	8,50	8,55	8,00	7,65	7,55	-	9	-		
10	-	7,10	7,15	6,95	6,65	6,55	-	10	-		
11	-	5,95	6,05	6,10	5,85	5,75	-	11	-		
12	-	5,20	5,25	5,30	5,20	5,10	-	12	-		
13	-	-	4,60	4,60	4,60	4,55	-	13	-		
14	-	-	4,00	4,05	4,05	4,05	-	14	-		
15	-	-	3,50	3,55	3,55	3,55	-	15	-		
16	-	-	3,15	3,15	3,20	3,20	-	16	-		
17	-	-	2,75	2,80	2,80	2,80	-	17	-		
18	-	-	-	2,50	2,50	2,50	-	18	-		
19	-	-	-	2,25	2,25	2,25	-	19	-		
20	-	-	-	2,00	2,05	2,05	-	20	-		
21	-	-	-	1,80	1,80	1,80	-	21	-		
22	-	-	-	1,60	1,65	1,65	-	22	-		
23	-	-	-	-	1,45	1,45	-	23	-		
24	-	-	-	-	1,30	1,30	-	24	-		
25	-	-	-	-	1,15	1,15	-	25	-		
26	-	-	-	-	1,00	1,00	-	26	-		
27	-	-	-	-	-	-	-	27	-		
28	-	-	-	-	-	-	-	28	-		

3,8 t		6,20 m x 4,80 m						360°		DIN/ISO		0° / 360°		DIN/ISO	
Radius · Ausladung		Main boom · Hauptausleger · Flèche principale · Braccio base · Pluma principal						Radius · Ausladung		Portée					
Sbraccio	Radio	9,40	14,40	19,50	24,70	28,90	30,40	9,40	14,40	9,40*	14,40*	Sbraccio	Radio		
m	t	t	t	t	t	t	t	t	t	t	t	m	t		
3	28,90	20,00	-	-	-	-	-	9,95	10,25	6,60	-	3	-		
3,5	25,65	20,35	18,00	-	-	-	-	8,85	9,10	5,60	5,80	3,5	-		
4	22,95	20,75	18,45	14,00	-	-	-	7,95	8,20	4,75	4,95	4	-		
4,5	20,75	19,45	17,25	14,50	-	-	-	7,20	7,40	4,10	4,25	4,5	-		
5	18,85	16,60	14,90	13,50	-	-	-	6,20	6,35	3,50	3,70	5	-		
6	13,50	12,70	11,60	10,65	10,00	9,00	-	4,50	4,65	2,65	2,80	6	-		
7	10,15	10,15	9,40	8,70	8,25	8,10	-	3,35	3,50	2,00	2,15	7	-		
8	-	8,15	7,80	7,30	6,90	6,80	-	-	2,65	-	1,60	8	-		
9	-	6,60	6,60	6,20	5,90	5,80	-	-	2,05	-	1,20	9	-		
10	-	5,50	5,55	5,30	5,10	5,00	-	-	1,55	-	0,90	10	-		
11	-	4,65	4,70	4,60	4,45	4,35	-	-	1,15	-	-	11	-		
12	-	3,95	4,00	4,05	3,90	3,85	-	-	0,85	-	-	12	-		
13	-	-	3,45	3,50	3,40	3,35	-	-	-	-	-	13	-		
14	-	-	3,00	3,00	3,00	3,00	-	-	-	-	-	14	-		
15	-	-	2,60	2,65	2,65	2,65	-	-	-	-	-	15	-		
16	-	-	2,25	2,30	2,30	2,30	-	-	-	-	-	16	-		
17	-	-	2,00	2,00	2,00	2,00	-	-	-	-	-	17	-		
18	-	-	-	1,75	1,75	1,75	-	-	-	-	-	18	-		
19	-	-	-	1,55	1,55	1,55	-	-	-	-	-	19	-		
20	-	-	-	1,35	1,35	1,35	-	-	-	-	-	20	-		
21	-	-	-	1,15	1,20	1,20	-	-	-	-	-	21	-		
22	-	-	-	1,00	1,05	1,05	-	-	-	-	-	22	-		
23	-	-	-	-	0,90	0,90	-	-	-	-	-	23	-		
24	-	-	-	-	0,75	0,75	-	-	-	-	-	24	-		
25	-	-	-	-	0,65	0,65	-	-	-	-	-	25	-		
26	-	-	-	-	-	-	-	-	-	-	-	26	-		
27	-	-	-	-	-	-	-	-	-	-	-	27	-		

Remarks · Bemerkungen · Remarques · Osservazioni · Observaciones: 1) over rear · nach hinten · sur l'arrière · sul retro · hacia atrás \* 360°



# HA LIFTING CAPACITIES · TRAGFÄHIGKEITEN · CAPACITÉS DE LEVAGE · PORTATE · CAPACIDADES DE CARGA

2,5 t    6,20 m x 5,95 m    360°    DIN/ISO

Radius · Ausladung Portée · Sbraccio		Main boom · Hauptausleger · Flèche principale · Braccio base · Pluma principal						Radius · Ausladung Portée · Sbraccio	
Radio	m	9,40	14,40	19,50	24,70	28,90	30,40	Radio	
m	t	t	t	t	t	t	t	m	
3	35,00 <sup>1)</sup>	-	-	-	-	-	-	3	
3	32,00	20,00	-	-	-	-	-	3	
3,5	27,45	20,35	18,00	-	-	-	-	3,5	
4	24,40	20,75	18,45	14,00	-	-	-	4	
4,5	21,80	21,20	18,70	14,50	-	-	-	4,5	
5	19,40	19,30	17,30	14,30	-	-	-	5	
6	15,50	14,75	13,45	12,35	10,00	9,00	9,00	6	
7	11,50	11,70	10,90	10,10	9,55	8,85	8,85	7	
8	-	9,40	9,05	8,50	8,05	7,90	7,90	8	
9	-	7,65	7,70	7,25	6,90	6,80	6,80	9	
10	-	6,40	6,45	6,25	6,00	5,90	5,90	10	
11	-	5,40	5,40	5,40	5,25	5,15	5,15	11	
12	-	4,65	4,70	4,75	4,60	4,55	4,55	12	
13	-	-	4,05	4,10	4,10	4,05	4,05	13	
14	-	-	3,55	3,60	3,60	3,60	3,60	14	
15	-	-	3,05	3,10	3,10	3,10	3,10	15	
16	-	-	2,75	2,75	2,80	2,80	2,80	16	
17	-	-	2,35	2,40	2,40	2,40	2,40	17	
18	-	-	-	2,15	2,20	2,20	2,20	18	
19	-	-	-	1,95	1,95	1,95	1,95	19	
20	-	-	-	1,70	1,70	1,70	1,70	20	
21	-	-	-	1,50	1,50	1,50	1,50	21	
22	-	-	-	1,35	1,35	1,35	1,35	22	
23	-	-	-	-	1,20	1,20	1,20	23	
24	-	-	-	-	1,05	1,05	1,05	24	
25	-	-	-	-	0,90	0,90	0,90	25	
26	-	-	-	-	0,80	0,80	0,80	26	

2,5 t    6,20 m x 4,80 m    360°    DIN/ISO    0° / 360°    DIN/ISO

Radius · Ausladung Portée · Sbraccio		Main boom · Hauptausleger · Flèche principale · Braccio base · Pluma principal						Radius · Ausladung Portée · Sbraccio				Radius · Ausladung Portée · Sbraccio	
Radio	m	9,40	14,40	19,50	24,70	28,90	30,40	9,40	14,40	9,40*	14,40*	Radio	
m	t	t	t	t	t	t	t	t	t	t	t	m	
3	28,90	20,00	-	-	-	-	-	9,95	10,25	6,60	6,85	3	
3,5	25,65	20,35	18,00	-	-	-	-	8,85	9,10	5,60	5,80	3,5	
4	22,95	20,75	18,25	14,00	-	-	-	7,95	8,10	4,75	4,95	4	
4,5	20,20	17,45	15,45	13,80	-	-	-	7,20	7,05	4,10	4,25	4,5	
5	16,95	14,85	13,35	12,05	-	-	-	6,20	6,20	3,50	3,70	5	
6	12,05	11,30	10,35	9,50	8,90	8,70	-	4,50	4,65	2,65	2,80	6	
7	9,00	9,00	8,30	7,70	7,30	7,15	-	3,35	3,50	2,00	2,15	7	
8	-	7,20	6,85	6,40	6,10	5,95	-	-	2,65	-	1,60	8	
9	-	5,80	5,75	5,40	5,15	5,05	-	-	2,05	-	1,20	9	
10	-	4,80	4,85	4,65	4,40	4,35	-	-	1,55	-	0,90	10	
11	-	4,00	4,05	4,00	3,80	3,75	-	-	1,15	-	-	11	
12	-	3,40	3,45	3,50	3,35	3,30	-	-	0,85	-	-	12	
13	-	-	2,95	3,00	2,90	2,85	-	-	-	-	-	13	
14	-	-	2,55	2,55	2,55	2,50	-	-	-	-	-	14	
15	-	-	2,20	2,20	2,20	2,20	-	-	-	-	-	15	
16	-	-	1,90	1,90	1,90	1,90	-	-	-	-	-	16	
17	-	-	1,60	1,65	1,65	1,65	-	-	-	-	-	17	
18	-	-	-	1,40	1,45	1,45	-	-	-	-	-	18	
19	-	-	-	1,20	1,25	1,25	-	-	-	-	-	19	
20	-	-	-	1,05	1,05	1,05	-	-	-	-	-	20	
21	-	-	-	0,90	0,90	0,90	-	-	-	-	-	21	
22	-	-	-	0,75	0,75	0,75	-	-	-	-	-	22	
23	-	-	-	-	0,65	0,65	-	-	-	-	-	23	

## Remarks · Bemerkungen · Remarques · Osservazioni · Observaciones

<sup>1)</sup> over rear · nach hinten · sur l'arrière · sul retro · hacia atrás

\* 360°